

SWITCH-FLOW™

Disjoncteur d'eau

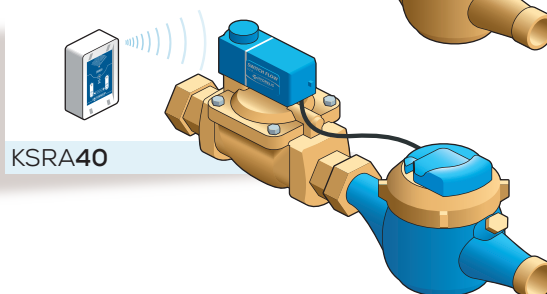
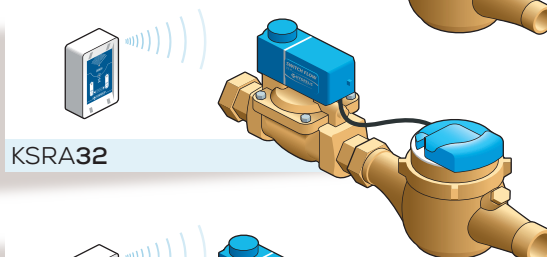
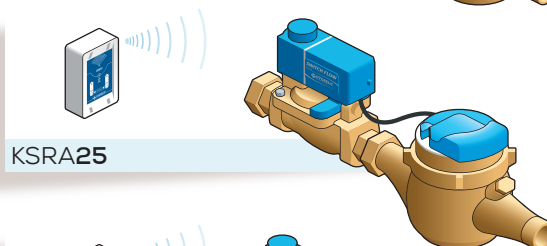
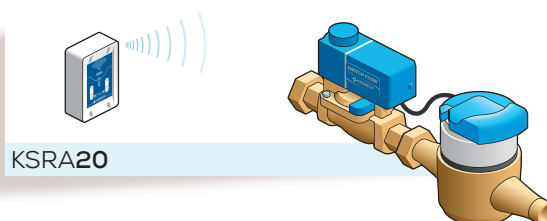
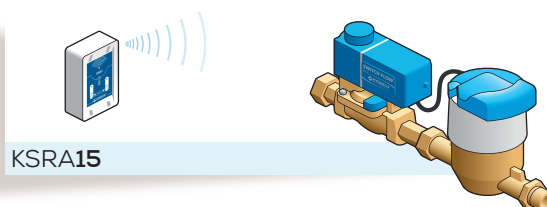
Solution destinée aux professionnels

Fonctionnement

- Coupe automatiquement l'eau en cas de fuite*.
- L'eau est coupée en quelques secondes en cas de très grosse fuite, et en une heure en cas de fuite faible.
- Réarmement facile grâce au bouton de télécommande radio.
- Possibilité de mettre l'appareil en marche forcée pendant 24 heures.

Composition

- Une vanne, un compteur, une prise d'impulsion, et un bouton de télécommande radio.
- Alimentation par pile, durée 10 ans.



Options :

- Connection GTC/GTB :
Filaire modbus ou filaire sur automate (nous consulter).
- Gestion GPRS ou Téléréleve.
- Autres diamètres disponibles :
Existe en DN50, DN65, DN80, DN100 (nous consulter).

Kit Switch-Flow radio avec bouton radio déporté	
Référence	Diamètre
KSRA15	DN15
KSRA20	DN20
KSRA25	DN25
KSRA32	DN32
KSRA40	DN40

* Remarque : Une fuite est un débit stable qui dure trop longtemps.